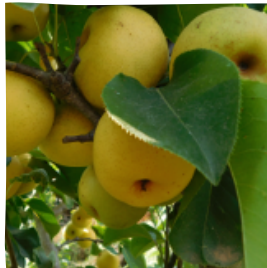


ASSOCIATION ALTER'ÉCO 30

CATALOGUE DE FORMATION

SAISON 2019-2020



Vivre autrement, c'est possible !

WWW.ALTERECO30.COM



LES FORMATIONS ALTER'ÉCO 30



Depuis plus de 20 ans, l'association Alter'Éco 30 et Échovert (son éco-lieu) témoignent d'un autre mode de vie, plus autonome, en posant des repères simples, concrets et susceptibles de répondre aux besoins fondamentaux de l'être humain.

Adhésion

Pour participer aux formations, l'adhésion à l'association Alter'éco 30 est obligatoire et s'élève à 10€ par famille pour la saison 2019-2020. Le montant de la cotisation s'ajoute au coût de la formation, à régler séparément. En cas de participation à plusieurs stages, une seule adhésion est nécessaire. Plus d'information : voir page 16.

Tarifs

Le coût de chaque formation étant différent, merci de vous reporter à la page de la formation correspondante. Un barème est indiqué afin de s'adapter aux moyens et situations de chacun-e (auto-financement, prise en charge par un organisme extérieur, revenus modestes, etc).

Inscription

Les formulaires d'inscription sont à remplir et à retourner impérativement avant le début des ateliers, à l'adresse indiquée. Plus d'information : voir page 15.

Annulation

Après inscription et paiement des arrhes, il est possible d'annuler sa participation, sous conditions. Plus d'information : CGV en page 17.



Nous sommes référencés Datadock !

Datadock référence les organismes de formations respectueux d'un certain nombre d'indicateurs de qualité. Plus d'infos : www.data-dock.fr

CALENDRIER 2020

	D	L	Ma	Me	J	V	S	D	L	Ma	Me	J	V	S	D	L	Ma	Me	J	V	S
JAN				01	02	03	04	05	06	07	08	09	10	11	12	13	14	15	16	17	18
	19	20	21	22	23	24	25	26	27	28	29	30	31								
FÉV							01	02	03	04	05	06	07	08	09	10	11	12	13	14	15
	16	17	18	19	20	21	22	23	24	25	26	27	28	29							
MAR	01	02	03	04	05	06	07	08	09	10	11	12	13	14	15	16	17	18	19	20	21
	22	23	24	25	26	27	28	29	30	31											
AVR				01	02	03	04	05	06	07	08	09	10	11	12	13	14	15	16	17	18
	19	20	21	22	23	24	25	26	27	28	29	30									
MAI					01	02	03	04	05	06	07	08	09	10	11	12	13	14	15	16	17
	17	18	19	20	21	22	23	24	25	26	27	28	29	30	31						
JUIN		01	02	03	04	05	06	07	08	09	10	11	12	13	14	15	16	17	18	19	20
	21	22	23	24	25	26	27	28	29	30											
JUIL			01	02	03	04	05	06	07	08	09	10	11	12	13	14	15	16	17	18	19
	19	20	21	22	23	24	25	26	27	28	29	30	31								
AOÛT							01	02	03	04	05	06	07	08	09	10	11	12	13	14	15
	16	17	18	19	20	21	22	23	24	25	26	27	28	29							

17-21 février > Pédagogie Montessori (niv.2)

27-28 février >> Agro-écologie : les principes naturels de la fertilité

21-22 mars >> Faire ensemble, les fondements de l'unité collective (niv. 1)

30-31 mars et 1er avril >> Construction d'un cuiseur solaire parabolique

13-17 avril >> Pédagogie Montessori (niv.3)

27-28-29 avril >> Résilience et autonomie locale

4-5-6 mai >> Construction d'un cuiseur solaire parabolique

7 mai >> Construction de l'Éco'cot

8-9 mai >> Ateliers libres sur les énergies renouvelables

14-15 mai >> Initiation à la construction écologique

11-12 juin >> Faire ensemble, les fondements de l'unité collective (niv. 1)

18-19 juin >> Les énergies renouvelables, découvertes et applications

26-27 juin >> Agro-écologie : les principes naturels de la fertilité

10-11 juillet >> Initiation à la construction écologique

13-17 juillet >> Pédagogie Montessori (niv.1)

20-21-22 juillet >> Résilience et autonomie locale

27-31 juillet >> Pédagogie Montessori (niv.2)

10-14 août >> Pédagogie Montessori (niv.4)

SOMMAIRE

P.2

Présentation du lieu et de l'équipe d'accueil

P.3

Autonomie et résilience

P.3 Résilience et autonomie locale : principes et applications

P.4/8

Autonomie et environnement

P.4 Les énergies renouvelables : découverte et applications

P.5 Fabrication du cuiseur solaire parabolique *Alter'Sol 200*

P.6 Semaine "à la carte" : fabrication des outils de l'autonomie énergétique

P.7 Agro-écologie : les principes naturels de la fertilité et leurs applications

P.8 Initiation à la construction écologique

P.9

Autonomie et humain

P.9 Faire ensemble (niv.1) : les fondements de l'unité collective

P.10/13

Autonomie et éducation

P.10 Se former en pédagogie Montessori (niv.1) : accompagner un enfant, de 0 à 6 ans

P.11 Se former en pédagogie Montessori (niv.2) : accompagner un enfant, du niveau Grande Section au niveau CE1

P.12 Se former en pédagogie Montessori (niv.3) : accompagner un enfant, du niveau CE2 au niveau CM2

P.13 Se former en pédagogie Montessori (niv.4) : accompagner un enfant, du niveau CM1 au niveau 6ème

P.14

Les manuels & l'accompagnement de projets

P.15

Formulaire d'inscription aux formations

P.16

Bulletin d'adhésion à l'association

P.17

Conditions Générales de Vente

LE LIEU ET L'ÉQUIPE D'ACCUEIL

L'association Alter'éco 30



Créée en 2008, l'association a pour but la conception, l'expérimentation et la diffusion d'outils et techniques au service d'une autonomie locale, dans les grands domaines de la vie.

Nous abordons quatre thématiques liées à l'environnement (les énergies, l'éco-construction, l'eau, l'agro-écologie), et quatre autres plus directement liées à l'humain (les relations, l'éducation, la santé, l'alimentation).

Nous partageons et diffusons le fruit de notre expérience grâce aux documents en libre téléchargement sur notre site Internet, et assurons une missions d'accompagnement et de formation.

Échovert, un lieu de vie et de formation

Situé en petite Camargue, entre Montpellier et Nîmes, cet espace de deux hectares est l'éco-lieu géré par Alter'éco 30. Les nombreuses réalités qui le composent sont l'expression de notre volonté à mettre en pratique une écologie intégrale, qui reconnecte l'humain à son environnement.

Vous pouvez découvrir Échovert plus en détails sur le site www.altereeco30.com > rubrique Réalisations.



L'équipe d'accueil et de formation



Anne LORTHIOIS

Professeure des écoles exerçant depuis 25 ans, et mère de trois enfants scolarisés avec la méthode Montessori jusqu'au collège.



Bruno LORTHIOIS

Titulaire d'un DUT en Mesures physiques et concepteur d'outils pour l'autonomie. Fondateur d'Alter'éco 30 et d'Échovert.



Cédric MEYNARD

Jardinier, bricoleur, boulanger, chocolatier...et surtout cuisinier des délicieux repas (faits au cuiseur solaire bien sûr !), proposés durant les formations.



Olivia TRAUB

Diplômée d'un Master en communication, gère les contenus print & web, ainsi qu'une partie de l'administratif.

AUTONOMIE & RÉSILIENCE

Résilience et autonomie locale : principes & applications

Contexte

Une vie simple, harmonieuse, épanouissante, c'est possible ? Viser plus d'autonomie, c'est cultiver les ressources de son environnement, stimuler ses capacités d'imagination, d'adaptation et de créativité. Une aventure à la fois personnelle et collective. Cette formation est une initiation aux principes et techniques fondamentaux d'un mode de vie résilient.

Objectifs

- Découvrir les 8 composantes de l'autonomie.
- Comprendre les interactions entre ces thématiques.
- Acquérir une vision globale et les pratiques de ce mode de vie.

Public

Toute personne motivée par un projet personnel, ou exerçant dans les domaines de l'animation, de la médiation, du service à la personne, de la fonction publique territoriale, etc.

Pré-requis

Aucune compétence particulière.

Démarche pédagogique

Alternance d'apports théoriques, d'ateliers pratiques et de temps de démonstration, ainsi que d'échanges à partir des problématiques des stagiaires.

Modalités d'évaluation des stagiaires

Auto-évaluation en fin de formation - Attestation de participation (sous conditions d'assiduité du stagiaire).



Intervenant

Bruno LORTHIOIS, DUT Mesures physiques, fondateur d'Alter'éco 30 et du lieu de vie collectif Échovert. Concepteur d'outils pour l'autonomie.

Programme

JOUR 1 : La gestion énergétique

Les huit thématiques-clé de l'autonomie.
Synergies des systèmes et résilience au sein du vivant.
Stratégies d'économie et de production énergétiques.
Les énergies renouvelables : usages et transformations.
Résilience et outils énergétiques de basse technologie.

JOUR 2 : Éco-construction et organisation collective

Principes et techniques de base de l'éco-construction. Les différents besoins d'un espace autonome.
Cas pratiques d'éco-construction : contreventements, enduits terre-paille, adobes, etc.
L'autonomie, une expérience collective : les principes-clé.
Cas pratique : l'organisation collective au sein d'Échovert.

Jour 3 : L'agro-écologie, nutrition et santé

Le mirage pétro-chimique et les promesses de l'agro-écologie : comment se nourrir sans pétrole ?
Les fondements de la fertilité des sols et de la résilience climatique. Études de cas : Anadana, Jean-Martin Fortier.
Diversité végétale, stratégies de cultures et équilibre alimentaire.
Les modes de conservation (atelier séchage solaire).
L'aliment, premier facteur de santé. Les "aliments".
Rythme biologique et santé : quels choix de vie ?

S'inscrire

DATES

27, 28 et 29 avril 2020 (21 heures)
20, 21 et 22 juillet 2020 (21 heures)

LIEU

Alter'éco 30 - 1617 chemin des canaux
Vauvert (Gard)

TARIFS

Particuliers (Auto-financement) : 180 €
Tarif solidaire (Étudiants, RSA) : nous contacter.
Structure* : 360 €
Hébergement : nous contacter.

CONTACT

Bruno Lorthiois - altereco30@gmail.com

* Financement assuré tout ou partie par une structure (employeur, OPCA, Pôle Emploi, autre). Devis : demandes traitées par mail.

Les énergies renouvelables : découverte et applications

Contexte

Alors que les réserves d'énergies fossiles s'amenuisent inexorablement, l'usage d'énergies alternatives devient urgent pour assurer l'ensemble des besoins fondamentaux de l'humanité.

L'objet de cette formation est une découverte des différentes sources d'énergie renouvelables, ainsi que de leurs utilisations possibles.

Objectifs

- Intégrer les notions et concepts fondamentaux.
- Évaluer concrètement ses besoins en énergie.
- Découvrir les moyens de captage, de transformation et de stockage des énergies renouvelables.
- Connaître les applications possibles aux échelles domestique et industrielle.
- Envisager concrètement son autonomie énergétique.

Public

Toute personne motivée par un projet personnel, ou exerçant dans les domaines de l'énergie, du bâtiment, de l'urbanisme, de l'architecture, de la fonction publique territoriale, etc.

Pré-requis

Aucune compétence particulière.



Démarche pédagogique

Alternance d'apports théoriques, d'ateliers pratiques, de visites et de temps de démonstration, ainsi que d'échanges à partir des problématiques des stagiaires.

Intervenant

Bruno LORTHOIS, DUT Mesures physiques, fondateur d'Alter'éco 30 et concepteur d'outils pour l'autonomie.

Programme

JOUR 1 : État des lieux et principes fondamentaux

Les enjeux énergétiques : pic pétrolier et dérèglement climatique.

Nature et niveau des usages énergétiques.

Consommer moins : les stratégies d'une adaptation nécessaire.

Le soleil : la source d'énergie primordiale.

La biomasse : incinération, gazéification, fermentation.

Les agro-carburants : perspectives et limites.

JOUR 2 : La gestion et le traitement des énergies

Possibilités et limites du stockage énergétique.

Les transformations énergétiques : pertes et avantages.

Diversification et relocalisation : une stratégie d'avenir.

Le solaire photovoltaïque ; le solaire thermique

L'hydro-électrique et l'éolien

Simplicité, efficacité et autonomie : les "low-tech"

Modalités d'évaluation des stagiaires

Auto-évaluation en fin de formation - Attestation de participation (sous conditions d'assiduité du stagiaire)

S'inscrire

DATES

12 et 13 décembre 2019 (14 heures)

18 et 19 juin 2020 (14 heures)

LIEU

Alter'éco 30 - 1617 chemin des canaux
Vauvert (Gard)

TARIFS

Particuliers (Auto-financement) : 120 €

Tarif solidaire (Étudiants, RSA) : nous contacter.

Structure* : 240 €

Hébergement : nous contacter.

CONTACT

Bruno Lorthois - altereco30@gmail.com

* Financement assuré tout ou partie par une structure (employeur, OPCA, Pôle Emploi, autre). Demandes de devis traitées par mail.

Construire soi-même : le cuiseur solaire parabolique Alter'Sol 200

Contexte

Fabriquer ce cuiseur solaire présente un double intérêt : créer un outil énergétique efficace à partir de matériaux courants, tout en vivant une expérience humaine fondée sur la créativité et l'intelligence collective (*team-building*).

Le modèle de cuiseur solaire conçu par Alter'éco 30 est réalisable avec un outillage simple, de façon à être facilement reproductible.

À l'issue de la formation, le cuiseur solaire sera attribué au stagiaire intéressé (par tirage au sort), moyennant le coût des matériaux (200€).

Objectifs

- Fabriquer un exemplaire du cuiseur solaire parabolique *Alter'Sol 200*.
- Être accompagné à chaque étape de fabrication.
- Accéder aux plans, gabarits et notice de fabrication détaillés du cuiseur.
- Vivre une expérience collective de co-construction.

Public

Toute personne motivée par un projet personnel, ou exerçant dans les domaines de l'énergie, de l'architecture, du social, du développement, etc.



Pré-requis

Aucune compétence particulière.

Démarche pédagogique

Apports théoriques, démonstration et ateliers pratiques.

Intervenant

Bruno LORTHOIS, concepteur d'outils pour l'autonomie et fondateur d'Alter'éco 30.

Programme

JOUR 1 : Traçages et découpes

Traçage et découpe des profilés.
Réalisation des cercles de serrage.
Réalisation des cerclages aluminium.
Découpe et préparation des pièces acier.

JOUR 2 : Assemblage des éléments de bases

Assemblage des profilés.
Pose des cerclages.
Préparation des réflecteurs.
Assemblage des pièces du support acier.

JOUR 3 : Assemblage de l'ensemble et finalisation

Finalisation du support.
Pose des pièces de renfort.
Pose des réflecteurs.
Assemblage final et test.

Modalités d'évaluation des stagiaires

Auto-évaluation en fin de formation - Attestation de participation (sous conditions d'assiduité du stagiaire)

S'inscrire

DATES

16, 17 et 18 janvier 2020 (21 heures)
4, 5 et 6 mai 2020 (21 heures)

LIEU

Alter'éco 30 - 1617 chemin des canaux
Vauvert (Gard)

TARIFS

Particuliers (Auto-financement) : 180 €
Tarif solidaire (Étudiants, RSA) : nous contacter.
Structure* : 360 €
Hébergement : nous contacter.

CONTACT

Bruno Lorthois - altereco30@gmail.com

* Financement assuré tout ou partie par une structure (employeur, OPCA, Pôle Emploi, autre). Demandes de devis traitées par mail.

Semaine de formation "à la carte" : fabrication des outils de l'autonomie énergétique

Contexte

Une semaine pratique sur les énergies locales et renouvelables ! Le programme à la carte comporte :

- 3 jours pour fabriquer le cuiseur solaire *Alter'sol 200* (voir page précédente pour la description complète)
- 1 jour pour fabriquer le cuiseur isotherme *Éco'cot* : il permet d'économiser 40 à 80% de l'énergie de cuisson.
- 2 jours d'ateliers libres, pour échanger et partager ses expériences autour des outils énergétiques de basse technologie.

Objectifs

- Apprendre à fabriquer des outils essentiels pour l'autonomie énergétique.
- Partager ses projets, outils et techniques liés à l'autonomie énergétique.

Public

Toute personne motivée par un projet personnel, ou exerçant dans les domaines de l'énergie, du social, du développement, du design, etc.

Démarche pédagogique

Alternance d'apports théoriques, de temps de démonstration et d'ateliers pratiques de fabrication.

S'inscrire

DATES

Du 4 au 9 mai 2020 (6 jours) :

- 4-6 mai : fabrication du cuiseur solaire (voir page précédente pour une autre session)
- 7 mai : fabrication de l'*Éco'cot*
- 8-9 mai : ateliers libres "énergie" (à définir)

TARIFS - SEMAINE COMPLÈTE

Particuliers (Auto-financement) : 275 €.

Tarif solidaire (Étudiants, RSA) : nous contacter.

Structure* : Formation non-proposée.

Hébergement : nous contacter.

TARIFS - PAR FORMATION

Cuiseur solaire *Alter'Sol 200* : Particuliers 275 €.

Cuiseur isotherme *Éco'cot* : Particuliers 95€.

Ateliers libres "énergie" : Participation libre.

Tarif solidaire (Étudiants, RSA) : nous contacter.

Structure* : Formations non-proposées.

* Financement assuré tout ou partie par une structure (employeur, OPCA, Pôle Emploi, autre). Demandes de devis traitées par mail.



Pré-requis

Aucune compétence particulière.

Intervenant

Bruno LORTHOIS, DUT Mesures physiques, fondateur d'*Alter'éco 30* et concepteur d'outils pour l'autonomie.

Programme

JOURS 1, 2 et 3 : Fabrication du cuiseur parabolique

Voir page précédente pour le programme détaillé.

JOUR 4 : Fabrication du cuiseur isotherme

Présentation de l'outil.

Découpe isolant et contre-plaqué.

Assemblage et habillage.

Chaque participant repart avec son *Éco'cot*.

JOURS 5 et 6 : Ateliers libres "énergie"

Sur inscription par mail à altereco30@gmail.com.

Temps d'échanges, de démonstrations, de construction, autour des outils de basse technologie liés aux énergies. Apportez votre outillage, vos projets et réalisations, ainsi que votre bonne humeur !

Modalités d'évaluation des stagiaires

Auto-évaluation en fin de formation - Attestation de participation (sous conditions d'assiduité du stagiaire)

LIEU

Alter'éco 30 - 1617 chemin des canaux
Vauvert (Gard)

CONTACT

Bruno Lorthois - altereco30@gmail.com

Agro-écologie : les principes naturels de la fertilité et leurs applications

Contexte

Notre système de production agricole dépend d'un usage irraisonné des énergies fossiles. Pourtant, la nature est fertile ! Mais avons-nous cherché à la comprendre ? L'agro-écologie propose d'étudier les lois naturelles du vivant pour imaginer des systèmes agricoles efficaces et durables.

L'objet de cette formation est une initiation aux principes et méthodes culturales de l'agro-écologie.

Objectifs

- S'initier aux principes-clé de l'agro-écologie.
- Mesurer les effets du principe naturel de fertilité.
- Connaître et comprendre les différentes méthodes culturales de l'agro-écologie.

Public

Toute personne motivée par un projet personnel, ou exerçant dans les domaines de l'agriculture, de l'environnement, de l'éducation, du social, de la fonction publique territoriale, etc.

Démarche pédagogique

Alternance d'apports théoriques, d'ateliers pratiques, de visites et de temps de démonstration, ainsi que d'échanges à partir des problématiques concrètes des stagiaires.

S'inscrire

DATES

27 et 28 février 2020 (14 heures)
26 et 27 juin 2020 (14 heures)

LIEU

Alter'éco 30 - 1617 chemin des canaux
Vauvert (Gard)

TARIFS

Particuliers (Auto-financement) : 120 €
Tarif solidaire (Étudiants, RSA) : nous contacter.
Structure* : 240 €
Hébergement : nous contacter.

CONTACT

Bruno Lorthiois - altereco30@gmail.com

* Financement assuré tout ou partie par une structure (employeur, OPCA, Pôle Emploi, autre). Demandes de devis traitées par mail.



Pré-requis

Aucune compétence particulière.

Intervenant

Bruno LORTHIOIS, initiateur des "Jardins de la vallée verte" (jardins partagés) et d'un verger conservatoire sur 2 ha ; Gestionnaire du lieu de vie Échovert.

Programme

JOUR 1 : Les fondamentaux de biologie (plantes/sols)

Les éléments constitutifs du végétal.

Le carbone et l'azote : les cycles naturels

Les minéraux, l'eau, la lumière : le trio de la vie végétale.

Les conditions extérieures nécessaires à la vie des plantes

Vie du sol et pédologie : support du développement racinaire et de la croissance.

Biodiversité et régulation parasitaire.

Techniques culturales et apports naturels d'azote.

JOUR 2 : Techniques agro-écologiques

Un système naturellement fertile : la forêt

L'agro-foresterie : les différentes modalités d'application, leurs avantages et inconvénients.

Symbioses multi-niveaux : microcosme-macrocosme.

Panorama des méthodes d'agro-écologie.

Modalités d'évaluation des stagiaires

Auto-évaluation en fin de formation - Attestation de participation (sous conditions d'assiduité du stagiaire).

Initiation à la construction écologique

Contexte

Face aux changements climatiques et aux crises énergétiques annoncés, la construction/rénovation d'habitats sains, économes et offrant un confort de vie optimal est un enjeu de premier ordre. L'objet de cette formation est une initiation aux principes et techniques fondamentaux de la construction écologique.

Objectifs

- S'initier aux notions fondamentales de construction écologique.
- Se familiariser avec les conditions nécessaires à la construction d'habitats sains et économes.
- Acquérir des éléments comparatifs entre une construction "clé en main" ou auto-construite.
- Connaître et appliquer les normes et réglementations en vigueur.

Public

Toute personne motivée par un projet personnel ou exerçant dans les domaines de l'architecture, du bâtiment, de l'urbanisme, de la fonction publique territoriale, etc.

Pré-requis

Aucune compétence particulière.



Démarche pédagogique

Alternance d'apports théoriques, d'ateliers pratiques, de visites et de temps de démonstration, ainsi que d'échanges à partir des situations concrètes des stagiaires.

Intervenant

Bruno LORTHIOIS, DUT Mesures physiques (thermique, résistance des matériaux), éco-constructeur autodidacte et accompagnateur de projets.

Programme

JOUR 1 : Qu'est-ce que la construction écologique ?

Présentation de la démarche dans le contexte actuel : le réchauffement climatique et crise énergétique.

Principes physiques appliqués à la construction : la résistance des matériaux.

Les structures porteuses : techniques et matériaux.

Normes et réglementations.

JOUR 2 : Les principes de bases d'un habitat sain

Qu'est-ce qu'un habitat sain : isolation thermique, inertie thermique, respiration et perspiration d'un habitat.

Étude d'un habitat autonome auto-éco-construit.

Les principes fondamentaux du bio-climatisme.

L'éco-rénovation : possibilités et limites.

La construction écologique : un projet de vie à ajuster aux besoins réels.

Modalités d'évaluation des stagiaires

Auto-évaluation en fin de formation - Attestation de participation (sous conditions d'assiduité du stagiaire)

S'inscrire

DATES

14 et 15 mai 2020 (14 heures)

10 et 11 juillet 2020 (14 heures)

LIEU

Alter'éco 30 - 1617 chemin des canaux

Vauvert (Gard)

TARIFS

Particuliers (Auto-financement) : 120 €

Tarif solidaire (Étudiants, RSA) : nous contacter.

Structure* : 240 €

Hébergement : nous contacter.

CONTACT

Bruno Lorthiois - altereco30@gmail.com

* Financement assuré tout ou partie par une structure (employeur, OPCA, Pôle Emploi, autre). Demandes de devis traitées par mail.

Faire ensemble (niv. 1) : les fondements de l'unité collective

Contexte

Dans une société imprégnée de fonctionnements individualistes, il peut être difficile d'initier des actions communautaires. Souvent, les expériences de vie collective rencontrent l'échec : apparition de conflits, manque de structuration, dissipation des énergies...

L'objet de cette formation est la découverte d'une méthode intégrale, fondée sur l'expérience, visant le plein développement des communautés.

Objectifs

- Découvrir les mécanismes fondamentaux garants de l'unité collective.
- Comprendre les outils de gestion du collectif et savoir les mettre en oeuvre.
- Apprendre à réunir et maintenir les conditions nécessaires à l'épanouissement personnel, au sein du projet collectif.

Public

Toute personne motivée par un projet personnel ou exerçant dans les domaines de l'animation, du service à la personne, de la médiation, de la fonction publique territoriale, etc.

Pré-requis

Aucune compétence particulière.



Démarche pédagogique

Alternance d'apports théoriques, d'ateliers pratiques, de temps de démonstration, ainsi que d'échanges à partir des situations concrètes des stagiaires.

Intervenant

Bruno LORTHIOIS, administrateur d'associations et gestionnaire d'un lieu de vie collectif depuis 15 ans.

Programme

JOUR 1 : La pacification des rapports humains

La communauté : une réalité vitale à la personne.

Définir le but et le sens commun.

Les obstacles : le piège du subjectif, les conflits.

Définir le mode de gouvernance du groupe.

Les règles : contrainte ou nécessité ? De la cohérence entre les but/sens communs et les règles communes.

JOUR 2 : La synergie entre dimensions personnelle et collective

La résilience des communautés humaines.

Repères communs et notions d'espaces : les « ERU »

Relativiser les repères : de l'intransigeance à la tolérance.

Stratégies et outils de gestion de conflits.

Les structures de régulation, garantes de l'unité collective.

L'expérience collective : un chemin de découvertes et d'évolution personnelle.

Modalités d'évaluation des stagiaires

Auto-évaluation en fin de formation - Attestation de participation (sous conditions d'assiduité du stagiaire)

S'inscrire

DATES

21 et 22 mars 2020 (14 heures)

11 et 12 juin 2020 (14 heures)

LIEU

Alter'éco 30 - 1617 chemin des canaux

Vauvert (Gard)

TARIFS

Particuliers (Auto-financement) : 120 €

Tarif solidaire (Étudiants, RSA) : nous contacter.

Structure* : Formation non proposée.

Hébergement : nous contacter.

CONTACT

Bruno Lorthiois - altereco30@gmail.com

* Financement assuré tout ou partie par une structure (employeur, OPCA, Pôle Emploi, autre). Demandes de devis traitées par mail.

AUTONOMIE & ÉDUCATION

Se former en pédagogie Montessori (niv. 1) : accompagner un enfant de 0 à 6 ans

Objectifs

- Découvrir les fondements de la pédagogie Montessori.
- Se familiariser avec les ateliers "Vie pratique", visant à travailler la motricité fine et la concentration grâce aux gestes quotidiens.
- Connaître les ateliers de développement sensoriel, préalables pour tous les apprentissages futurs de l'enfant.
- Découvrir les premiers ateliers de développement du langage et de l'introduction de la numération.

Démarche pédagogique

Présentation méthodique et détaillée des ateliers. Travaux pratiques dirigés : 2h/jour. Supports pédagogiques : mise à disposition de cours numérisés, vidéos, livres et du matériel éducatif

Public

Toute personne motivée par un projet personnel ou exerçant dans les domaines de l'éducation, de la petite enfance, du social, de la psychologie, etc.

Pré-requis

Aucune compétence particulière.

Intervenante

Anne LORTHIOIS, Professeure des écoles exerçant depuis 25 ans et mère de trois enfants scolarisés avec la méthode Montessori jusqu'au collège.



Programme

1) Introduction à la pédagogie Montessori

Maria Montessori et les fondements de sa pédagogie.
Appuis scientifiques issus des neuro-sciences.
Fonctionnement et organisation d'une classe.
Le rôle de l'éducateur Montessori ou de l'enseignant.
Les étapes de développement de l'enfant.
La présentation du matériel et ses règles.

2) Les activités de la Vie Pratique

Les exercices préliminaires : se mouvoir avec harmonie, porter, ouvrir et fermer (porte/tiroir/boîtes/cadenas).
Le soin de l'ambiance : tailler des crayons, les activités de nettoyage, verser, les transvasements, etc.
Le soin de la personne : les cadres d'habillage, se laver les mains, cirer les chaussures, grâce et courtoisie, etc.
Les jeux collectifs de coordination motrice.

3) Les activités de la Vie Sensorielle

Mise en paires et gradations : les cylindres de pression, l'odorat, les boîtes à bruit, les 3 boîtes de couleurs, la tour rose, l'escalier marron, les barres bleues ou rouges, etc.
Développement du sens stéréo-gnostique.
Préparation à la géométrie et à l'algèbre.
Préparation à la découverte du monde.

4) Développement du langage et introduction de la numération :

Les barres rouges et bleues, les lettres rugueuses, les chiffres rugueux.
Les nomenclatures (zoologie, botanique, géographie).

Modalités d'évaluation des stagiaires

Auto-évaluation en fin de formation - Attestation de participation (sous conditions d'assiduité du stagiaire)

S'inscrire

DATES

Du 28 octobre au 1er novembre 2019 (5 jours)

Du 13 au 17 juillet 2020 (5 jours)

20h cours et 10h de travaux pratiques.

LIEU

Alter'éco 30 - 1617 chemin des canaux
Vauvert (Gard)

TARIFS

Particuliers 2019 (Auto-financement) : 160 €

Particuliers 2020 : 180 €

Tarif solidaire (Étudiants, RSA) : 120 €.

Structure* : 500 €

Hébergement : nous contacter.

CONTACT

Anne Lorthiois - altereco30@gmail.com

* Financement assuré tout ou partie par une structure (employeur, OPCA, Pôle Emploi, autre). Demande de devis par mail.

AUTONOMIE & ÉDUCATION

Se former en pédagogie Montessori (niv. 2) : accompagner un enfant, du niveau Grande Section au niveau CE1

Objectifs

- Découvrir les ateliers d'apprentissage du langage écrit et de la lecture, introduction de la grammaire et de la conjugaison.
- Découvrir les ateliers d'apprentissage de la numération, du système décimal, de l'addition/soustraction jusqu'à l'abstraction.
- Savoir utiliser cette pédagogie (classe ou cadre plus restreint).
- Partager l'expérience d'une enseignante et savoir manipuler le matériel Montessori mis à disposition.

Démarche pédagogique

Présentation méthodique et détaillée des ateliers. Travaux pratiques dirigés : 2h/jour. Supports pédagogiques : mise à disposition de cours numérisés, vidéos, livres et matériel éducatif.

Public

Toute personne motivée par un projet personnel ou exerçant dans les domaines de l'éducation, de la petite enfance, du social, de la psychologie, etc.

Pré-requis

Aucune compétence particulière.

Intervenant

Anne LORTHIOIS, Professeure des écoles exerçant depuis 25 ans et mère de trois enfants scolarisés avec la méthode Montessori jusqu'au collège.



Programme

1) Introduction à la pédagogie Montessori

Maria Montessori et les fondements de sa pédagogie. Fonctionnement et organisation d'une classe. La présentation du matériel et ses règles.

2) Les approfondissements du langage

Lettres rugueuses ; mises en paire ; jeu du "Je devine". Le grand alphabet, en lien avec les lettres rugueuses. Les trois étapes des dictées muettes. Le petit alphabet mobile.

Calligraphie : écrire la lettre et respecter les interlignes. Introduction de la grammaire : les natures de mots. La boîte des phonèmes ou des graphèmes. Introduction de la conjugaison.

Les nomenclatures : zoologie, botanique, géographie...

3) Introduction et mise en place de la numération

Barres rouges et bleues, chiffres rugueux, fuseaux, etc. Idée de l'addition, idée de la soustraction. Les fuseaux, les haricots ; le principe de "pair/impair". Le serpent positif.

Introduction du jeu de la Banque. Les tables de Seguin.

Addition statique puis dynamique : la Banque, les timbres, le boulier, la table des points. Technique opératoire. Mémorisation de l'addition.

Soustraction statique puis dynamique : la Banque, les timbres, le boulier, la table des points. Technique opératoire. Mémorisation de la soustraction.

Modalités d'évaluation des stagiaires

Auto-évaluation en fin de formation - Attestation de participation (sous conditions de l'assiduité du stagiaire)

S'inscrire

DATES

Du 17 au 21 février 2020 (5 jours)

Du 27 au 31 juillet 2020 (5 jours)

20h cours et 10h de travaux pratiques.

LIEU

Alter'éco 30 - 1617 chemin des canaux
Vauvert (Gard)

TARIFS

Particuliers 2020 (Auto-financement) : 180 €

Tarif solidaire (Étudiants, RSA) : 120 €.

Structure* : 500 €

Hébergement : nous contacter.

CONTACT

Anne Lorthiois - altereco30@gmail.com

* Financement assuré tout ou partie par une structure (employeur, OPCA, Pôle Emploi, autre). Demande de devis par mail.

Se former en pédagogie Montessori (niv. 3) : accompagner un enfant, du niveau CE1 au niveau CM2

Objectifs

- Découvrir les ateliers d'apprentissage et de mémorisation de la multiplication et de la division.
- Savoir utiliser la pédagogie Montessori dans une classe, ou un cadre plus restreint (famille ou petit groupe d'enfants).
- Partager l'expérience d'une enseignante.
- Savoir manipuler le matériel Montessori mis à disposition.

Démarche pédagogique

Présentation méthodique et détaillée des ateliers. Travaux pratiques dirigés : 2h/jour. Supports pédagogiques : mise à disposition de cours numérisés, vidéos, livres et matériel éducatif.

Public

Toute personne motivée par un projet personnel ou exerçant dans les domaines de l'éducation, de la petite enfance, du social, de la psychologie, etc.

Pré-requis

Il est préférable d'avoir suivi au moins la formation Montessori niveau 2.



Intervenante

Anne LORTHIOIS, Professeure des écoles exerçant depuis 25 ans et mère de trois enfants scolarisés avec la méthode Montessori jusqu'au collège.

Programme

1) La multiplication

La petite multiplication : la Banque, les timbres, le boulier, la table des points.

Technique opératoire abstraite.

La mémorisation de la multiplication : les chaînes du compter en sautant, la table de Pythagore en perles, les 10 étapes de la mémorisation.

La grande multiplication : le damier et le boulier doré.

1) La division

La petite division : la Banque, les timbres, les éprouvettes.

Technique opératoire abstraite.

Mémorisation de la division.

La grande division : la Banque, les timbres, les éprouvettes.

Modalités d'évaluation des stagiaires

Auto-évaluation en fin de formation - Attestation de participation (sous conditions d'assiduité du stagiaire)

S'inscrire

DATES

Du 13 au 17 avril 2020 (5 jours)
20h cours et 10h de travaux pratiques.

LIEU

Alter'éco 30 - 1617 chemin des canaux
Vauvert (Gard)

TARIFS

Particuliers 2020 (Auto-financement) : 180 €
Tarif solidaire (Étudiants, RSA) : 120 €.
Structure* : 500 €
Hébergement : nous contacter.

CONTACT

Anne Lorthiois - altereco30@gmail.com

* Financement assuré tout ou partie par une structure (employeur, OPCA, Pôle Emploi, autre). Demande de devis par mail.

AUTONOMIE & ÉDUCATION

Se former en pédagogie Montessori (niv. 4) : accompagner un enfant, du niveau CM1 au niveau 6e.

Objectifs

- Découvrir les ateliers d'apprentissage des fractions, les nombres décimaux, les multiples, la divisibilité.
- Savoir utiliser la pédagogie Montessori dans une classe, ou un cadre plus restreint (famille ou petit groupe d'enfants).
- Partager l'expérience d'une enseignante.
- Savoir manipuler le matériel Montessori mis à disposition.

Démarche pédagogique

Présentation méthodique et détaillée des ateliers. Travaux pratiques dirigés : 2h/jour. Supports pédagogiques : mise à disposition de cours numérisés, vidéos, livres et matériel éducatif.

Public

Toute personne motivée par un projet personnel ou exerçant dans les domaines de l'éducation, de la petite enfance, du social, de la psychologie, etc.

Pré-requis

Il est préférable d'avoir suivi au moins la formation Montessori niveau 3.



Intervenante

Anne LORTHIOIS, Professeure des écoles exerçant depuis 25 ans et mère de trois enfants scolarisés avec la méthode Montessori jusqu'au collège.

Programme

1) Les fractions

Addition, soustraction, multiplications et divisions de fractions à mêmes dénominateurs.

2) Concepts d'égalité, similitude, équivalence

3) Les angles

Mesures avec le rapporteur Montessori.

Opérations avec des angles : Addition/soustraction, multiplication/division.

Mesures avec rapporteur en degré, puis avec grades.

4) Les nombres décimaux

Opérations des nombres décimaux : addition, soustraction, multiplications, divisions.

5) Les facteurs premiers, les multiples

6) La divisibilité

Modalités d'évaluation des stagiaires

Auto-évaluation en fin de formation – Attestation de participation (sous conditions d'assiduité du stagiaire)

S'inscrire

DATES

Du 10 au 14 août 2020 (5 jours)
20h cours et 10h de travaux pratiques.

LIEU

Alter'éco 30 - 1617 chemin des canaux
Vauvert (Gard)

TARIFS

Particuliers 2020 (Auto-financement) : 180 €
Tarif solidaire (Étudiants, RSA) : 120 €.
Structure* : 500 €
Hébergement : nous contacter.

CONTACT

Anne Lorthiois - altereco30@gmail.com

* Financement assuré tout ou partie par une structure (employeur, OPCA, Pôle Emploi, autre). Demande de devis par mail.

LES MANUELS & L'ACCOMPAGNEMENT DE PROJETS

Nous mettons de **nombreux documents et ressources en libre accès** sur notre site Internet, et invitons chacun à les diffuser gratuitement.

Sont disponibles en téléchargement :

- le **manuel "Vivre et Faire ensemble"**, qui propose une réflexion et des outils méthodologiques favorisant l'organisation collective et la dynamique de groupe
- des reportages **photos de nos réalisations**
- des **vidéos**
- des **fiches techniques**
- les **manuels de fabrication des outils** que nous avons conçus et que nous utilisons

Cette liste n'est pas exhaustive, de nouveaux supports sont ajoutés régulièrement, selon les projets et occupations du lieu !



Pour les réalisations les plus engageantes, un **accompagnement individuel et à distance est possible**. Nous avons par exemple accompagné la construction de notre four à pain, l'*Alpaga*, en Argentine.

Plus de renseignements sur notre **site Internet > Rubrique "Réalizations"**.

FORMULAIRE D'INSCRIPTION (STAGE)



Alter'eco 30
Formations à l'autonomie appliquée
Lieu dit « Le moulin des prêtres » ; 1617 Chemin des canaux ; 30600 Vauvert
Association loi 1901 - SIREN 510 373 574
N° d'enregistrement de déclaration d'organisme de formation : 76 300 41 99 30

À retourner par voie postale à Alter'eco 30 (adresse indiquée ci-dessus)

Prénom, Nom :

Adresse postale :

Mail (en majuscules) :

Tél :

Nom de la formation :

Dates de la formation :

Je certifie :

- Avoir pris connaissance et accepter l'ensemble des dispositions relatives à la formation : programme, Conditions Générales de Vente, livret d'accueil et règlement intérieur (téléchargeables sur la page "Stages" du site altereco30.com)

- Être adhérent(e) de l'association Alter'eco 30.

- Disposer d'une assurance responsabilité civile à jour pendant la durée de la formation.

À ce coupon d'inscription, je joins le chèque de paiement des arrhes (50% du tarif de la formation).

J'adhère à Alter'eco 30 (bulletin d'adhésion au verso + règlement de 10€ par chèque ou par CB via la plateforme HelloAsso)

Fait le / / à

Signature

ADHÉRER À L'ASSOCIATION



Alter'éco 30

Formations à l'autonomie appliquée

Lieu dit « Le moulin des prêtres » ; 1617 Chemin des canaux ; 30600 Vauvert

Association loi 1901 - SIREN 510 373 574

N° d'enregistrement de déclaration d'organisme de formation : 76 300 41 99 30

Nom :

Prénom :

Adresse :

Commune :

Date de naissance :

Mail :

N° de téléphone (fixe ou portable) :

Je déclare par la présente souhaiter devenir membre de l'association Alter'éco 30.

À ce titre, j'adhère à l'objet de l'association et en accepte les statuts qui sont mis à ma disposition sur le site www.altereeco30.com, rubrique « Stages ».

J'ai pris bonne note des droits et des devoirs des membres de l'association, et accepte de verser ma cotisation due pour l'année en cours. Le montant de la cotisation est de 10 euros par année civile, payable par chèque (à l'ordre de l'association Alter'éco 30), ou sur la plateforme « HelloAsso », en lien sur notre site internet www.altereeco30.com

Fait le / / à

Signature (précédé de la mention « lu et approuvé ») :

Les informations recueillies sont nécessaires pour votre adhésion. Conformément à la loi « informatique et libertés » du 6 janvier 1978 modifiée en 2004, vous bénéficiez d'un droit d'accès et de rectification aux informations qui vous concernent, que vous pouvez exercer en vous adressant au responsable de l'association.

CONDITIONS GÉNÉRALES DE VENTE

1) Adhésion à l'association

Par obligation légale, les participants aux stages doivent être adhérents de l'association Alter'éco 30 (10€/année civile). Pour cela, compléter le bulletin d'adhésion et nous le retourner :

- soit par mail : altereco30@gmail.com, en réglant l'adhésion par virement bancaire ou via HelloAsso.
- soit par courrier à l'adresse suivante : Alter'éco 30, 1617 chemin des canaux, 30600 Vauvert, accompagné du règlement d'adhésion par chèque, à l'ordre d'Alter'éco 30.

2) Inscription à une formation

Toute personne adhérente peut s'inscrire à une formation, en complétant le formulaire d'inscription au stage et en nous le retournant :

- soit par mail : altereco30@gmail.com, en réglant les arrhes par virement bancaire.
- soit par courrier à l'adresse suivante : Alter'éco 30, 1617 chemin des canaux, 30600 Vauvert, accompagné d'un chèque d'arrhes (50% de la formation), à l'ordre d'Alter'éco 30.

Deux règlements séparés sont demandés, afin de distinguer les frais d'adhésion et les arrhes (inscription). Dans le cadre du tarif "Particulier solidaire", un justificatif est demandé (au choix) : photocopie de la carte d'étudiant, attestation de scolarité, attestation d'allocation (RSA, AAH).

L'inscription à une formation est effective à réception du chèque ou du virement des arrhes ou de l'accord de l'organisme ou entreprise finançant la formation.

Un courriel (ou courrier postal à défaut) récapitulatif sera expédié aux stagiaires une semaine au moins avant le début de la formation. Il précise les modalités pratiques d'accès à la formation (lieu et heure de rendez-vous, matériel et équipement nécessaires).

3) Conditions d'annulation

À compter de la date de réception des arrhes, le stagiaire a un délai de 10 jours pour se rétracter. Pour annuler sa participation, le stagiaire doit informer de sa décision l'organisme de formation par lettre recommandée avec accusé de réception. Si ces conditions sont respectées, les arrhes seront restituées intégralement au stagiaire.

En cas de cessation anticipée de la formation du fait de l'organisme de formation ou l'abandon de la formation par le stagiaire pour un autre motif que la force majeure dûment reconnue, le présent contrat est résilié selon les modalités financières suivantes :

- si l'annulation est du fait de l'association Alter'éco 30, cette dernière s'engage à rembourser le stagiaire pour la formation non assurée, ou à lui proposer une autre date de formation.
- si l'annulation est du fait du stagiaire, sans justificatif valable, l'association Alter'éco 30 conserve les arrhes.
- si le stagiaire est empêché de suivre la formation suite à un cas de force majeure dûment reconnu, le contrat de formation professionnelle est résilié. Dans ce cas, seules les prestations effectivement dispensées sont dues, au prorata temporis de leur valeur (voir rubrique "Tarifs").

4) Tarifs

Les formations proposées par Alter'éco 30 font l'objet de 3 types de tarifications différentes :

- Tarif "Structure" : s'adresse aux stagiaires financés tout ou partie par une structure (employeur, OPCA, Pôle Emploi, autre). Selon les formations : entre 100€ et 140€ par jour et par personne. Les demandes de devis seront traitées par mail > altereco30@gmail.com.
- Tarif "Particulier" : s'adresse aux personnes finançant la formation sur leurs fonds propres. Selon les formations, entre 30 € et 60 € par jour et par personne.
- Tarif "Particulier solidaire" : s'adresse aux étudiants et aux bénéficiaires du RSA. Réduction de 25 à 50% selon le niveau de tarification de la formation (Tarif "Particulier").

SE RENDRE À ALTER'ÉCO 30

Les formations se déroulent à Échovert, l'éco-lieu créé et géré par l'association Alter'éco 30. Situé à mi-chemin entre Nîmes et Montpellier, ce terrain d'observation, de réflexion et d'expérimentation est une source inépuisable d'apprentissages en matière de vivre-ensemble et d'autonomie, à la fois personnelle et collective.

Pour venir par la route, prendre l'autoroute A9 : sortie n°26 « Gallargues le Montueux », puis suivre le GPS. Un parking vous attend dès l'entrée du chemin, à gauche (indiqué par un panneau en bois). Continuez à pieds sur 100 mètres, puis à droite, vous êtes arrivés !

Pour les personnes souhaitant venir en covoiturage : la sortie n°26 comporte une aire de covoiturage ; nous pouvons vous y récupérer en voiture.

Pour venir en train, les gares les plus proches sont celles de Vergèze-Codognan (accessible notamment depuis Nîmes ou Montpellier), ou Vauvert, relativement moins desservie. Nous pouvons vous récupérer en voiture à l'une ou l'autre de ces gares.

Alter'éco 30
1617 chemin des canaux
30600 Vauvert
(Échovert sur Google Maps)



Facebook

Vivre-autrement ou
@altereco30

HelloAsso

Alter'éco 30

www.altereco30.com - altereco30@gmail.com